

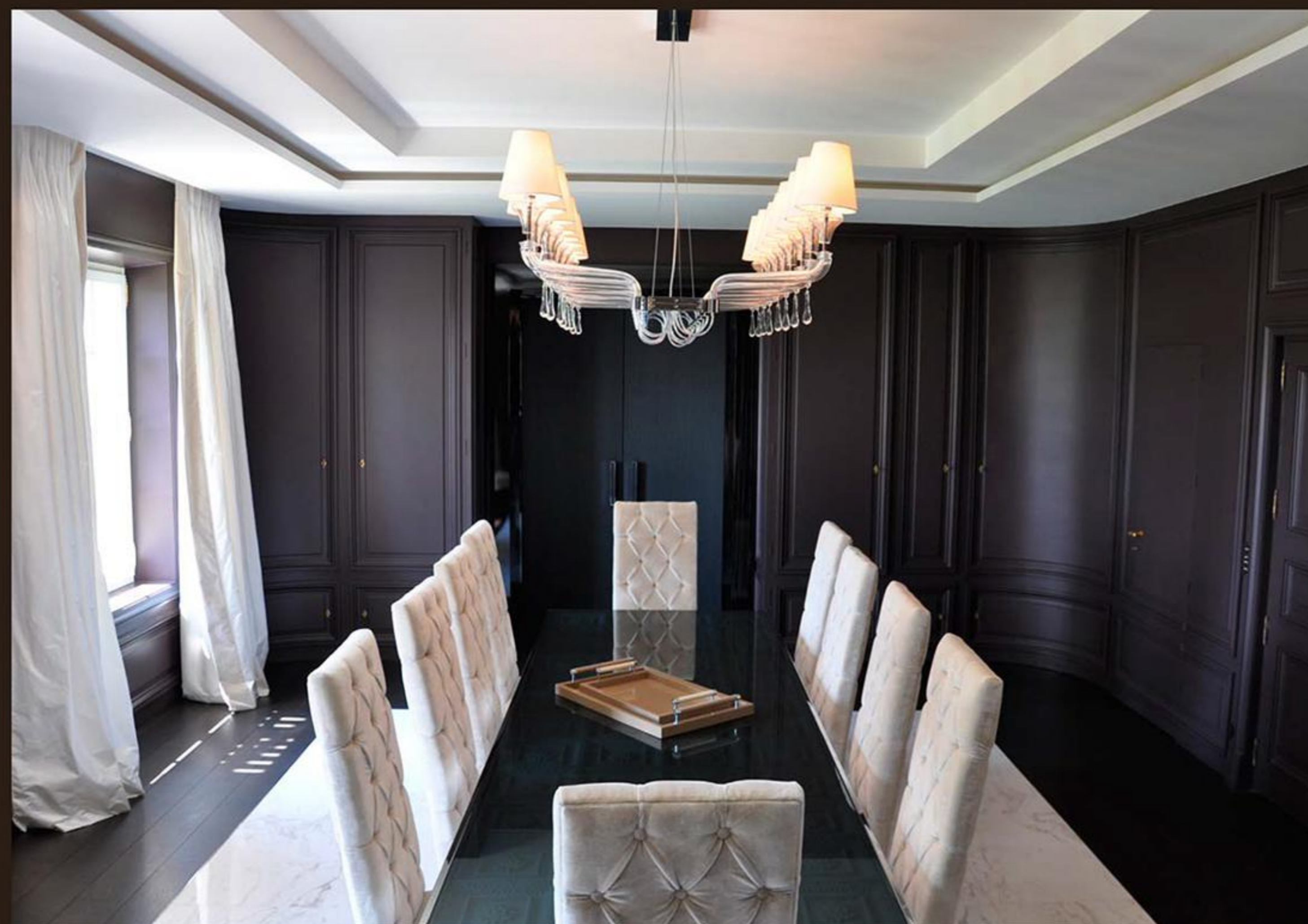
DÔME

Interior Design

ARCHITECTURE INTÉRIEURE

DÉCORATION

MOBILIER



Chemin du Triangle 5
1295 Mies – Suisse

www.dome.ch
contact@dome.ch

T +41 (0)22 362 74 70
F +41 (0)22 362 74 71



DÔME ART ET DÉCORATION

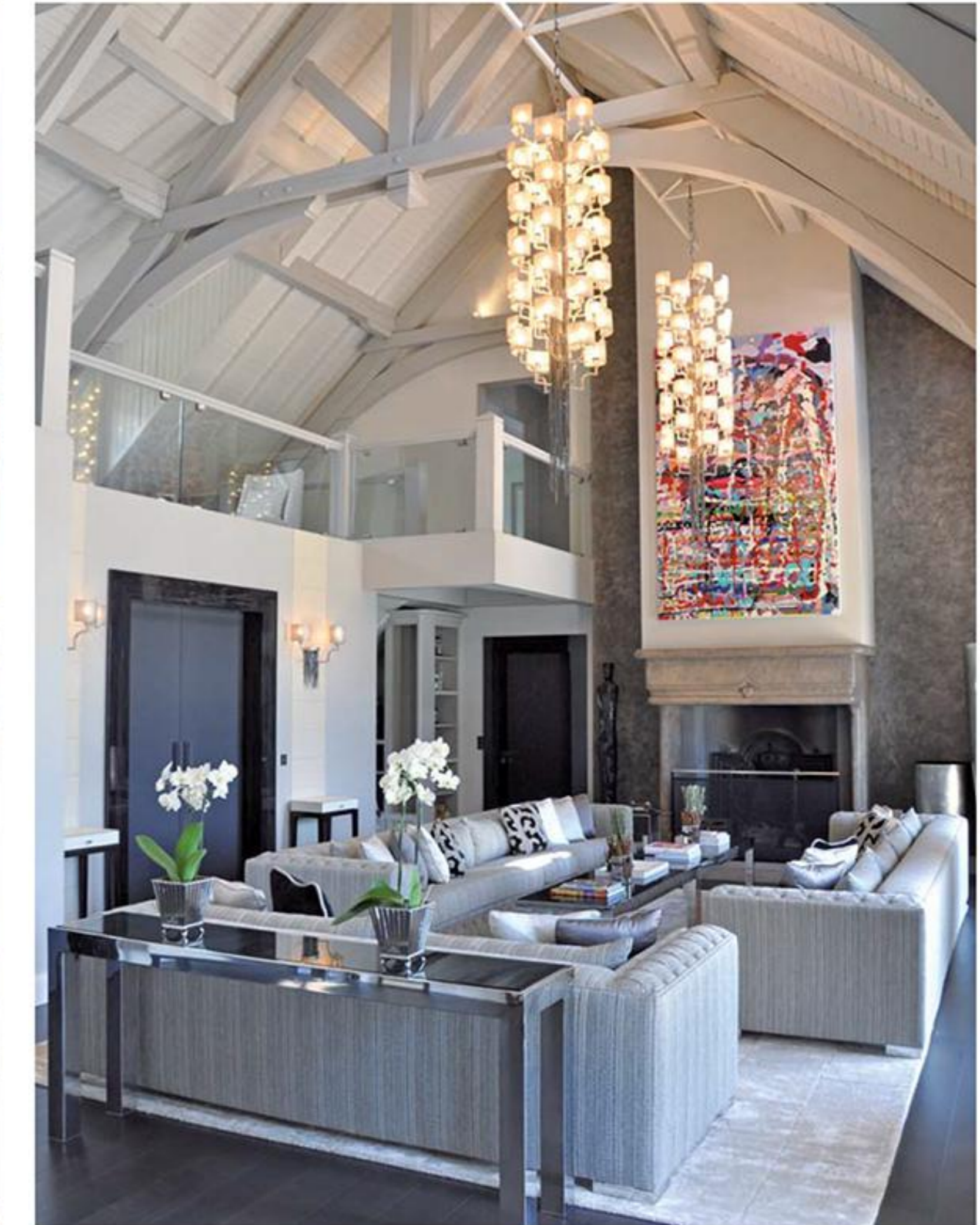
Fondé en 2005 par Cécile Demole, Dôme est né d'une passion pour l'architecture intérieure, le mobilier et l'art sous toutes ses formes

KUNST UND DEKORATION

Im Jahre 2005 von Cécile Demole gegründet, Dôme wurde aus einer Passion für Innenausstattung, Mobiliar und Kunst in all ihren Formen geboren.

Guidée par ses valeurs de haute tradition, de savoir-faire et de qualité, l'équipe de Dôme vise l'excellence, l'élégance et le raffinement dans tous les travaux de décoration qu'elle réalise. C'est avec un réel souci du détail que la société s'occupe de toutes les étapes d'un projet, de la conception à la réalisation. Ses architectes d'intérieur et décorateurs sont à même de proposer des créations de mobilier sur-mesure et une collaboration exclusive avec certaines des plus grandes marques de design telles que Amboan, Arketipo, Chelini, Colleccion Alexandra, Philippe Hurel, Visionnaire, XVL ainsi qu'une grande sélection de luminaires de marques de renom comme Peter Adam, Porta Romana, Stéphane Davidts ou encore Signal 2.

Geleitet von den Werten hoher Tradition, Know-how und Qualität, das Team von Dôme strebt Exzellenz, Eleganz und Verfeinerung in allen Dekorationsarbeiten, die es ausführt, an. Mit dem Bestreben ins Detail zu gehen, kümmert sich die Firma um alle Etappen eines Projektes, von der Konzeption bis zur Realisierung. Ihre Innenarchitekten und Dekorateur sind in der Lage Möbelkreationen nach Maß anzubieten und eine exklusive Zusammenarbeit mit einigen der größten Marken für Design, wie Amboan, Arketipo, Chelini, Colleccion Alexandra, Philippe Hurel, Visionnaire, XVL sowie eine große Auswahl an Beleuchtungskörper-Marken wie Peter Adam, Porta Romana, Stéphane Davidts oder auch Signal 2.



Cécile Demole et son équipe se démarquent aussi par leur passion pour l'art contemporain: les œuvres sont choisies avec détail et peuvent être créées sur-mesure pour les intérieurs que la société conçoit. Dans certains cas, ce sont même les œuvres qui guident le processus décisionnel de l'intérieur et du style! Le choix des artistes est infini et éclectique, certains artistes établis fortement, d'autres en devenir. Ainsi une collaboration forte avec les galeries d'art les plus prestigieuses en Europe et aux Etats-Unis s'est établie depuis de longues années.

Le showroom, situé aux portes de Genève met en scène différentes pièces de la maison, telle une véritable demeure, créant une atmosphère des plus chaleureuses tout en restant dans l'air du temps.

QUELLES TENDANCES SE DÉGAGENT EN 2015 EN MATIÈRE DE DÉCORATION INTÉRIEURE?

Cécile Demole: Après le minimalisme des années 2000 à 2010, nous sommes passés à des intérieurs plus chaleureux. Notamment par l'utilisation de matériaux comme le bronze, pour les poignées, les serrures et de nombreux accessoires. De même, les tissus et papiers peints sont davantage texturés et moirés, dans des tonalités chaudes comme le taupe.

Cécile Demole und ihr Team zeichnen sich ebenfalls durch ihre Passion für zeitgenössische Kunst aus: die Werke werden sorgfältig ausgesucht und können nach Maß für die Interieurs, die die Firma plant, geschaffen werden. In gewissen Fällen sind es sogar die Werke, die den Entscheidungsprozess für das Interieur und den Stil lenken! Die Auswahl an Künstlern ist unendlich und eklektisch, gewisse Künstler sind schon fest etabliert, andere im Werden. So hat sich eine starke Zusammenarbeit mit den berühmtesten Kunstgalerien in Europa und in den Vereinigten Staaten seit vielen Jahren aufgebaut.

Der an den Toren von Genf gelegene Showroom zeigt verschiedene Räume des Hauses, so wie eine echte Wohnung, schafft die wärmste Atmosphäre und bleibt dennoch zeitgenössisch.

WELCHE TENDENZEN ZEICHNEN SICH FÜR 2015 BEZÜGLICH INNENDEKORATION AB?

Cécile Demole: Nach dem Minimalismus der Jahre 2000 bis 2010, sind wir zu wärmeren Interieurs übergegangen. Insbesondere durch die Verwertung von Materialien wie Bronze für die Türgriffe, Schlösser und zahlreiches Zubehör. Ebenso sind die Stoffe und Tapeten mehr strukturiert und moiriert, in warmen Farbtönen wie taupe.



LÉGENDE PHOTO:
De gauche à droite:
Justine Lavoine architecte
d'intérieur, Cécile Demole
managing director, Alice
Cajka décoratrice
d'intérieur et responsable
du showroom, Charlotte
Gosselke communication
et administration
(manquent Céline
Jacquinet architecte
d'intérieur et Christine
Zurfluh courtèpointière).

INFORMATIONS:
Dôme
Chemin du Triangle 5
1295 Mies
Tél.: +41 (0)22 362 74 70
www.dome.ch

VOS CLIENTS ONT-ILS UNE IDÉE PRÉCISE DU STYLE QU'ILS RECHERCHENT?

Quand ils viennent nous voir, nos clients savent parfaitement ce qu'ils ne veulent pas, à nous de les aider à déterminer ce qu'ils veulent! Il s'agit de les guider, de les accompagner, l'aspect humain et la qualité de l'écoute passant toujours en premier. Nous suggérons mais nous n'imposons jamais nos propres goûts. Ensuite, notre force est de mener le projet de A à Z, avec une livraison clé en main. Ce qui signifie que nos clients entrent dans une maison ou un appartement dont les lits sont faits, le linge et les couverts achetés et rangés!

VOUS PROPOSEZ UN SERVICE ORIGINAL CONCERNANT L'ART CONTEMPORAIN...

La plupart de nos chantiers se situent en Suisse et en France, puis à Londres et Dubaï. Nous accompagnons nos clients en amont dans le processus d'achat d'œuvres d'art contemporain, en partenariat avec une dizaine de galeries de référence à Paris, Genève et New York. L'idée est de concevoir dès l'origine l'intérieur qui sera à même de mettre en valeur ces œuvres, qu'il s'agisse de peintures ou de sculptures.



HABEN IHRE KUNDEN EINE FESTE VORSTELLUNG VON DEM STIL, DEN SIE SUCHEM?

Wenn sie zu uns kommen wissen unsere Kunden ganz genau, was sie nicht wollen, es ist uns überlassen zu bestimmen, was sie wollen! Es geht darum, sie zu leiten und zu begleiten, der menschliche Faktor und die Qualität des Zuhörens stehen an erster Stelle. Wir empfehlen, aber wir zwingen nie unseren persönlichen Geschmack auf. Sodann liegt unsere Stärke darin, das Projekt von A bis Z zu führen, mit einer schlüsselfertigen Lieferung. Was bedeutet, dass unsere Kunden in ein Haus oder eine Wohnung mit gemachten Betten einziehen, die Wäsche und Bestecke sind gekauft und eingeräumt!

SIE BIETEN EINEN ORIGINALLEN SERVICE BEZÜGLICH ZEITGENÖSSISCHER KUNST AN...

Die meisten unserer Baustellen sind in der Schweiz und auch in Frankreich, dann in London und Dubai. Wir begleiten unsere Kunden vorab in dem Kaufprozess von zeitgenössischen Kunstwerken, in Partnerschaft mit etwa zehn Referenzgalerien in Paris, Genf und New York. Ziel ist von Anfang an das Interieur zu schaffen, was diese Werke, seien es Gemälde oder Skulpturen, zur Geltung bringen kann.